

Philips VisaPure Advanced Sensitive

Sanfte und effektive Pflege für sensible Gesichtshaut.



Eine Markenjury-Aktion für LeserInnen von **Brigitte**

Liebes Markenjury-Mitglied!

Herzlich willkommen zu unserer gemeinsamen Aktion mit Philips VisaPure Advanced Sensitive – speziell entwickelt für die Pflege sensibler Gesichtshaut.

So läuft die Markenjury-Aktion ab:

- 1. Sie testen:** Überzeugen Sie sich als eines von 150 Markenjury-Mitgliedern selbst von der besonders sanften elektrischen 3-in-1 Hautpflege mit Reinigungsbürste, Massage- und Fresh-Eyes-Aufsatz und wenden Sie sie regelmäßig wie in der Beschreibung an.
- 2. Sie geben Ihr Urteil ab:** Dies können Sie während der Aktion in zwei Umfragen tun – zu Beginn und noch einmal ganz am Ende.
- 3. Sie berichten:** Werden Sie zur Web-Reporterin und berichten Sie auf Online-Kaufplattformen, Blogs und in sozialen Netzwerken von Ihren eigenen Erfahrungen mit Philips VisaPure Advanced Sensitive.

Wir freuen uns auf eine spannende Aktion mit Ihnen – viel Spaß!

Ihr Markenjury-Team



Wissenswertes zum Produkt	Seite 4 bis 11
Ihre Markenjury-Box	Seite 12
Anleitung für die Markenjury-Aktion	Seite 13 bis 14
Tipps für Ihre Aktion	Seite 15 bis 17
Die Markenjury-Prinzipien	Seite 18
Weitere Aufsätze	Seite 19
Fakten rund um sensible Haut	Seite 20 bis 21
Entspannter, strahlender Teint	Seite 22 bis 23

Wissenswertes zum Produkt

VisaPure Advanced Sensitive

Sensible Haut auf sanfte Weise verwöhnen - das bietet Philips mit seinem neuesten Gerät für die Gesichtspflege: VisaPure Advanced Sensitive ist seit September 2016 erhältlich.

Gemeinsam mit führenden Dermatologen und Hautpflege-Experten hat Philips die neue elektrische 3-in-1 Pflege entwickelt. Sie vereint drei professionelle Aufsätze:

1. Der seidig-weiche **Bürstenkopf** reinigt die Haut schonend und gründlich.
2. Der **Massagekopf** regt die Durchblutung an, entspannt die Muskeln und bringt die Haut zum Strahlen.
3. Der **Fresh-Eyes-Aufsatz** macht müde Augen munter und verleiht ein frisches Aussehen.

VisaPure Advanced Sensitive sorgt somit rundum für eine strahlendere, frische und revitalisierte Gesichtshaut.

Philips VisaPure Advanced Sensitive kombiniert effektive und sanfte Reinigung mit Augenpflege und Massage für das Gesicht.



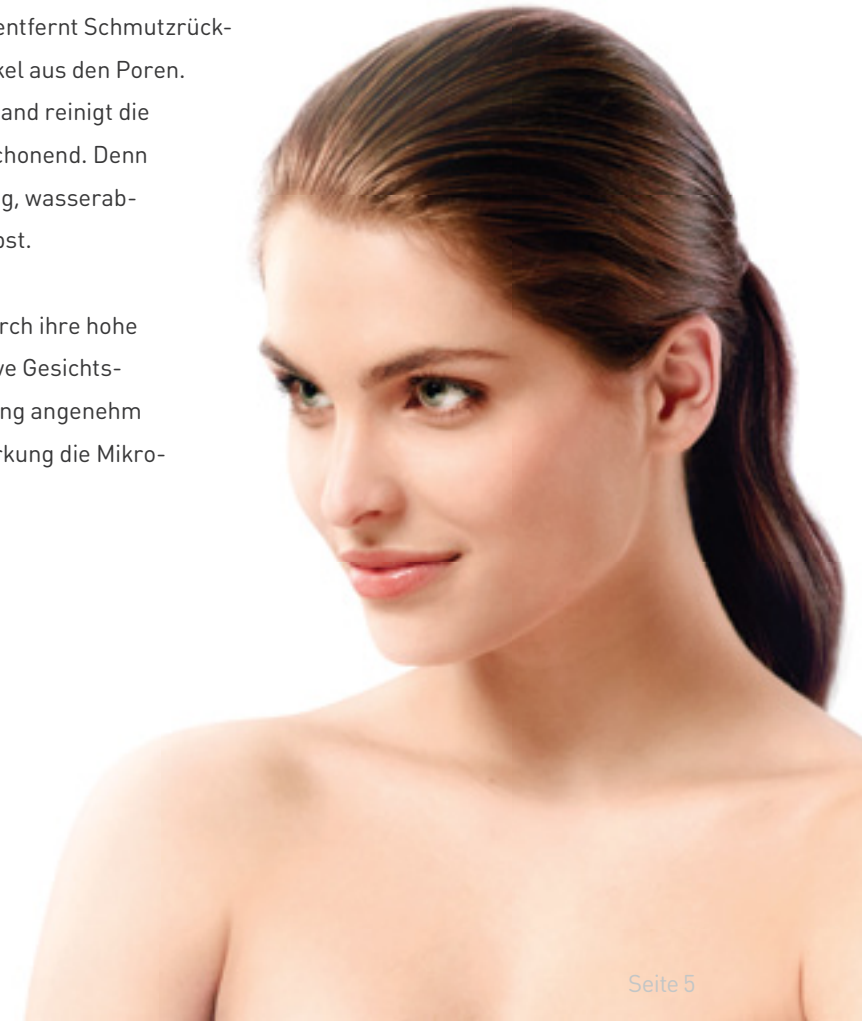
Wissenswertes zum Produkt

Sanfte, gründliche Reinigung

Wie die gesamte VisaPure Produktreihe ist auch VisaPure Advanced Sensitive mit der DualMotion-Technologie ausgestattet, die durch das Zusammenspiel von Rotation und Vibration für eine intensive Reinigung sorgt.

Die vertikale, pulsierende Bewegung löst und entfernt Schmutzrückstände, die Rotation bürstet die gelösten Partikel aus den Poren. Verglichen mit der Make-Up-Entfernung von Hand reinigt die Bürste wesentlich effektiver – aber genauso schonend. Denn die 32.000 Borsten sind seidig-weich, extra lang, wasserabweisend und dreimal dünner als die Poren selbst.

In nur einer Anwendung erreicht die Bürste durch ihre hohe Dichte mehr Poren und garantiert eine intensive Gesichtereinigung. Die Haut fühlt sich nach der Reinigung angenehm sanft an. Gleichzeitig regt die massierende Wirkung die Mikrozirkulation an und lässt den Teint strahlen.



Wissenswertes zum Produkt

Optimal für sensible Haut

Die Reinigungsbürste des VisaPure Advanced Sensitive wurde genau für die Bedürfnisse sensibler Haut programmiert.

Sowohl für den Wangen- und Kinnbereich (U-Zone) als auch für den Bereich der Stirn und Nase (T-Zone) verfügt das Reinigungsprogramm bei Intensitätsstufe 1 über 25 Prozent weniger Vibration, 10 Prozent weniger Drehgeschwindigkeit und ist 20 Prozent kürzer als bei VisaPure Advanced – dem Vorgängermodell für normale Haut. Damit ist es optimal abgestimmt auf die Bedürfnisse sensibler Haut, die weniger Behandlung benötigt als normale Haut. Nach Bedarf kann auch Intensitätsstufe 2 gewählt werden - diese ist in Dauer und Drehgeschwindigkeit identisch zu jener des Vorgängermodells.

Für die Anwendung einfach das Gesicht anfeuchten, ein Reinigungsprodukt Ihrer Wahl auftragen und die Bürste in kreisförmigen Bewegungen über Gesicht und Dekolleté führen. Zunächst behandeln Sie die eine, dann die andere Seite der U-Zone, anschließend die T-Zone. Ein kurzes Vibrations-Signal kündigt den Wechsel der Gesichtszone an.

Nach der Reinigung ist die Haut optimal für nachfolgende Pflegeprodukte wie Cremes oder Seren vorbereitet.



Wissenswertes zum Produkt

Revitalisierende Massage

Der Aufsatz für die Gesichtsmassage regt innerhalb von drei Minuten die Durchblutung der Haut an und bringt sie so zum Strahlen. Er wurde mit japanischen Massage-Experten entwickelt und basiert auf zwei weltweit bekannten Massagetechniken.

Die sogenannte ‚Petrissage‘ liefert eine Tiefenmassage, die zum einen die Durchblutung anregt und zum anderen die Muskeln entspannt. Die Technik ‚Tapotement‘ ist für ihre sanften Klopfbewegungen bekannt.

Gemeinsam erreichen sie das, was Hände allein nicht schaffen: Dank des eleganten und funktionalen Kopfdesigns mit fünf kleinen Kugeln und der DualMotion-Technologie fühlt es sich an, als würden 750 Fingerspitzen pro Minute sanft die Haut massieren.



Wissenswertes zum Produkt

Frische Augenpartie

Der Fresh-Eyes-Aufsatz von VisaPure Advanced Sensitive bietet dem empfindlichen Bereich um die Augen eine besonders sanfte und erfrischende Pflege.

Er besteht aus hochwertigem, selbstkühlendem Material mit einem speziellen Keramik-Überzug. 120 Nano-Vibrationen pro Sekunde regen sanft den Lymphfluss an. So massiert der Fresh-Eyes-Aufsatz behutsam die Augenpartie und mildert Schwellungen sowie Augenringe sofort.

In nur 30 Sekunden macht er müde Augen munter und lässt sich somit ideal in die morgendliche Beauty-Routine integrieren. Der Aufsatz kann mit oder ohne Pflegeprodukte angewendet werden.



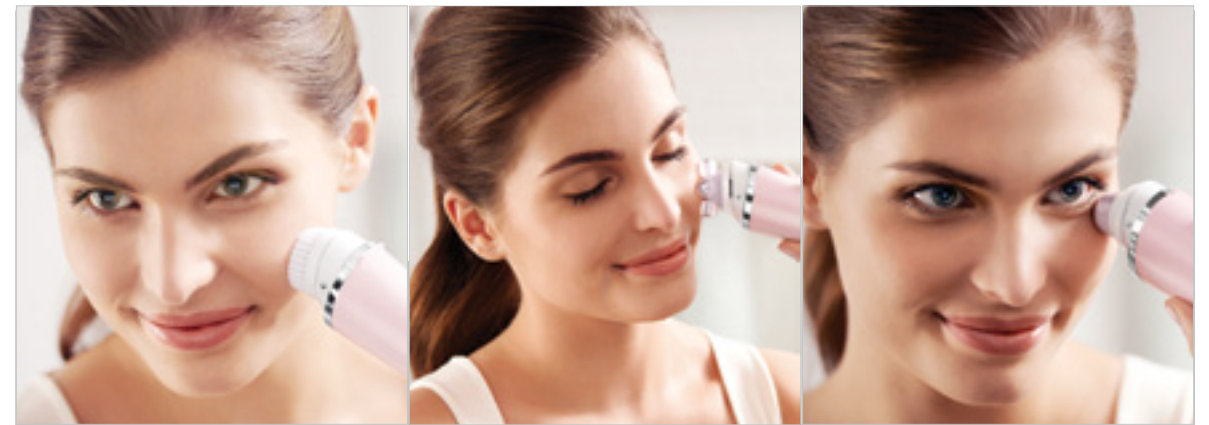
Wissenswertes zum Produkt

Intelligente Aufsatzerkennung

Philips VisaPure Advanced Sensitive verfügt über die sogenannte NFC-Technologie, die für eine besonders komfortable Handhabung und die optimale Einstellung für sensible Haut sorgt.

NFC steht für Near Field Communication. Der Griff des Geräts und die Aufsätze verfügen jeweils über einen Chip. Diese kommunizieren per Funktechnik, wenn sie sich nahe genug beieinander befinden.

Stecken Sie einen Aufsatz auf den Griff bis es klickt und der Aufsatz eingerastet ist. Das passende Programm wird dann automatisch eingestellt. Dadurch wenden Sie jeden Aufsatz in der richtigen Intensität, Drehbewegung und Länge an:



50 Sekunden für sanfte Reinigung, drei Minuten für eine optimale Massage und 30 Sekunden für eine frische Augenpartie.

Wissenswertes zum Produkt

Kurz und knapp

Philips VisaPure Advanced Sensitive SC5363/10

- Drei Aufsätze für: Gesichtsreinigung, -massage sowie eine frische Augenpartie
- Hautzonen-Timer und spezielles Programm für U- und T-Zone
- Zwei Geschwindigkeitsstufen
- Wasserfest
- Kabellos
- Akkulaufzeit: 2 Wochen
- Aufladezeit: 6 Stunden
- Aufbewahrungstasche für den Griff und Aufbewahrungstation für die Aufsätze
- Lade- und Aufbewahrungsstand
- Farbe: Rosé/Weiß
- Unverbindliche Preisempfehlung (UVP): 199,99 Euro
- Seit September 2016 exklusiv bei Douglas erhältlich



Panorama

VisaPure Advanced Sensitive



Anleitung für die Markenjury-Aktion

Ihre Markenjury-Box



Inhalt

Philips VisaPure Advanced Sensitive Gerät inklusive drei Aufsätzen, Gebrauchsanweisung, Ladestand, Aufbewahrungsstation für die Aufsätze, Netzteil und Aufbewahrungstasche.

Diskutieren Sie gemeinsam mit den anderen Teilnehmern dieser Markenjury-Aktion auf dem Blog unter www.markenjury.de/visapure.

Sie haben Fragen oder Anregungen zu dieser Markenjury-Aktion? Richten Sie diese direkt an visapure@markenjury.de.

Anleitung für die Markenjury-Aktion

Sie testen Philips VisaPure Advanced Sensitive

Probieren Sie Philips VisaPure Advanced Sensitive selbst aus und beziehen Sie die 3-in-1 Hautpflege in Ihre regelmäßige Beauty-Routine ein. Wenden Sie täglich die Reinigungsbürste und den Fresh-Eyes-Aufsatz sowie mehrmals wöchentlich den Massagekopf an. Dabei bilden Sie sich ein eigenes Urteil. Halten Sie Ihre Erfahrungen und Testerlebnisse auch auf Fotos fest. Wie einfach ist die Anwendung? Wo steht das sanfte Gesichtsreinigungsgerät in Ihrem Badezimmer? Wie ist das Hautgefühl nach der Nutzung? Laden Sie Ihre Fotos in das Fotoalbum zur Markenjury-Aktion hoch.



Sie geben Ihr Urteil ab

Während der Markenjury-Aktion übermitteln Sie uns regelmäßig Ihre Test-erfahrungen. Nehmen Sie dazu an insgesamt zwei Online-Umfragen teil:

- Zu Beginn der Aktion an der Startumfrage
- Am Ende der Aktion an der Abschlussumfrage

Um Sie rechtzeitig über den Beginn einer Umfrage zu informieren, erhalten Sie jeweils eine E-Mail.



Anleitung für die Markenjury-Aktion

So läuft die Aktion ab

Sie veröffentlichen Ihre Erfahrungen

Ihre ehrliche Meinung über Philips VisaPure Advanced Sensitive ist im Internet gefragt, denn dort informieren sich andere Interessierte über das Gerät. Während der Aktion werden Sie deshalb zur Markenjury Web-Reporterin und geben Ihre Testergebnisse online weiter. So können auch andere Interessierte von Ihrem Wissen und Ihren Erfahrungen profitieren.



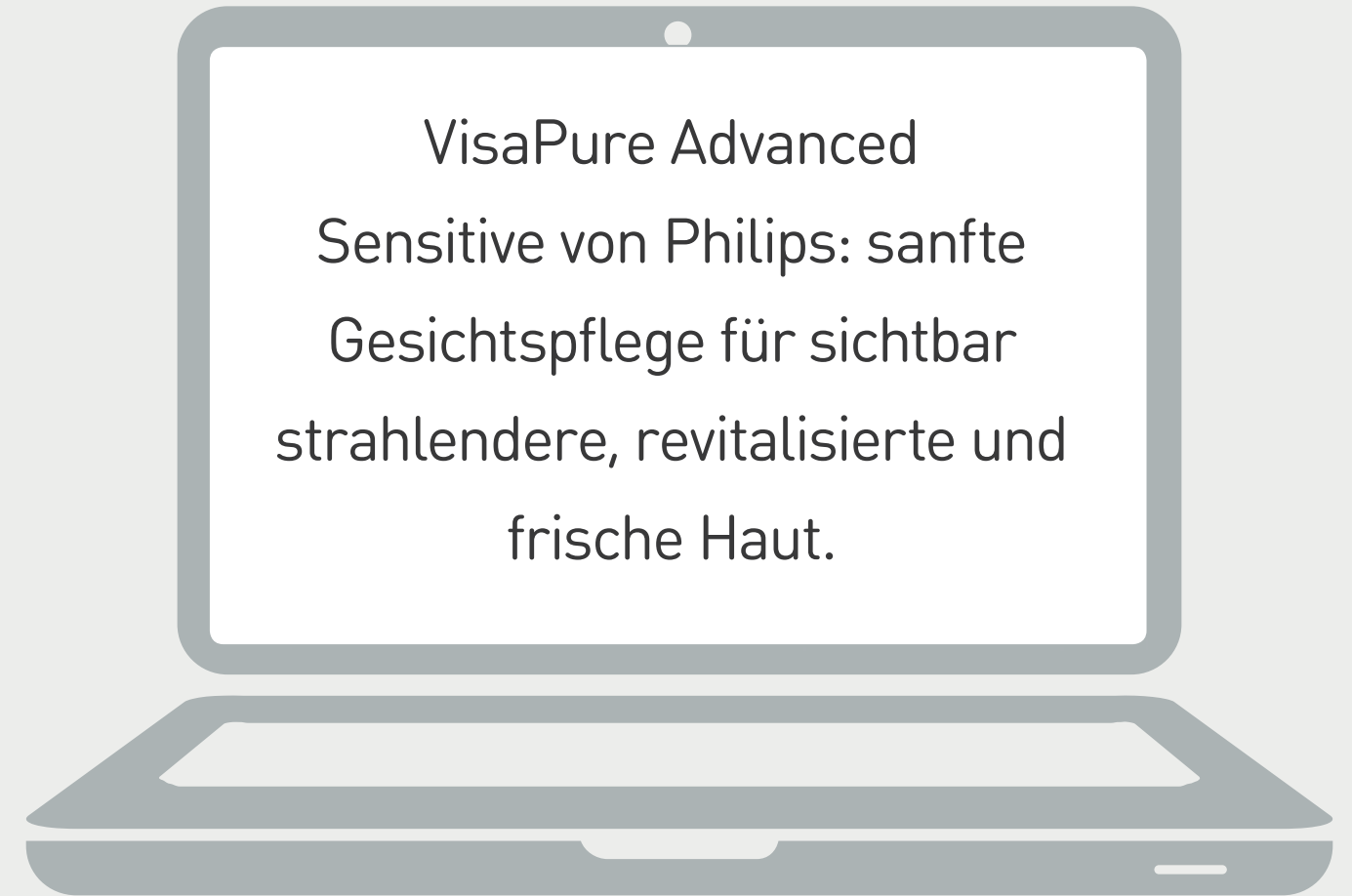
Als Web-Reporterin in dieser Markenjury-Aktion lautet daher Ihr Auftrag:

- Veröffentlichen Sie bereits während der Aktion Web-Reportagen in sozialen Netzwerken oder auf Ihrem eigenen Blog.
- Veröffentlichen Sie gegen Ende der Markenjury-Aktion eine Web-Reportage mit Ihrem umfassenden Fazit zu Philips VisaPure Advanced Sensitive in den Produktbewertungen bei douglas.de sowie auf der Herstellerplattform philips.de.
- Übermitteln Sie die Links zu Ihren Web-Reportagen mit dem Formular, das Sie im Aktionsblog finden.

Weitere Tipps für Ihre Veröffentlichungen im Web finden Sie in diesem Handbuch ab Seite 16.

Tipps für Ihre Aktionen

In einem Satz



Tipps für Ihre Aktion

Ihre Web-Reportagen



Während dieser Markenjury-Aktion werden Sie zur Web-Reporterin.

Auf der Suche nach Informationen und Beurteilungen zu Produkten surfen Internetnutzer auf Produktbewertungsplattformen, Blogs und in sozialen Netzwerken. Daher ist auch Ihr Urteil zu Philips VisaPure Advanced Sensitive im Internet gefragt. Dokumentieren Sie Ihre gesammelten Erfahrungen mit der sanften elektrischen 3-in-1 Hautpflege deshalb online. So können Sie anderen Interessierten Ihre ehrliche Meinung zugänglich machen und jenen weiterhelfen, die sich über eine besonders sanfte und gründliche Gesichtspflege informieren möchten.

Blogs und soziale Netzwerke:

In den Web-Reportagen, die Sie auf Ihrem eigenen Blog oder in sozialen Netzwerken veröffentlichen, behandeln Sie am besten jeweils einen Schwerpunkt von Philips VisaPure Advanced Sensitive. Stellen Sie z. B. einmal die Reinigungsbürste, dann den Massagekopf und ein anderes Mal den Fresh-Eyes-Aufsatz vor.

Abschließende Erfahrungsberichte:

Eine abschließende Web-Reportage mit Ihrem Gesamteindruck verfassen Sie am besten auf [douglas.de](https://www.douglas.de) und/oder [philips.de](https://www.philips.de). Erklären Sie dort noch einmal kurz die Funktionen von Philips VisaPure Advanced Sensitive und fassen Sie Ihre Erfahrungen und Testergebnisse zusammen.

Diese Themen eignen sich für Ihre Reportagen im Web:

- Ihr erster Produkteindruck
- Bewertung von Design und Handlichkeit
- Handhabung und Anwendung
- Hautgefühl bei der Reinigung, der Massage und der Augenpflege
- Anwendung unter der Dusche
- Ergebnis und Hautgefühl nach der Anwendung
- Reinigung des Bürstenaufsatzes
- Verwendung des Ladestands

Wann immer Sie im Web einen Beitrag schreiben, übermitteln Sie uns den Link dorthin im „Mein Bereich“. Damit helfen Sie uns, eine kleine Linksammlung für alle Aktionsteilnehmer zu erstellen - so können Sie selbst und andere sehen, welche Erfahrungen das Team aus 150 Markenjury-Mitgliedern mit VisaPure Advanced Sensitive gemacht hat. Außerdem ist auch der Hersteller Philips schon gespannt auf alle Erfahrungen und Meinungen.

Anleitung für die Markenjury-Aktion

Markenjury-Prinzipien

Wir alle reden gern über neue Produkte und machen sie auf diese Weise bekannt – besonders, wenn sie unser Leben leichter, schöner oder aufregender machen.

Auf diesem Prinzip der Mundpropaganda basieren Markenjury-Aktionen: Durch das Weitergeben unserer ehrlichen Meinung – z. B. auch im Internet – wollen wir gute Produkte noch bekannter und erfolgreicher machen. Dazu ist es wichtig, dass Teilnehmer an Aktionen die Markenjury-Prinzipien beachten:

Ehrlichkeit

Geben Sie stets Ihre ehrliche Meinung weiter. Empfehlen Sie Produkte nur, wenn Sie tatsächlich begeistert sind. Sagen Sie im Gegenzug auch, welche Verbesserungen Sie sich wünschen, falls Sie ein Produkt weniger überzeugt.



Offenheit

Offenheit bedeutet, dass Sie die Meinungen anderer aufnehmen und akzeptieren. Viele Meinungen sind wichtig, um den Herstellern ein realistisches Bild davon zu geben, wie ihre Produkte im Alltag ankommen. Von dieser Offenheit profitieren wir alle. Denn nur dann entwickeln Hersteller die Produkte, die wir wirklich wollen.



Hintergrundinformationen

Weitere Aufsätze

Neben dem innovativen Bürstenaufsatz für sensible Haut mit intelligenter Aufsatzerkennung und dem Hauttyp angepasstem Reinigungsprogramm, den Sie in dieser Markenjury-Aktion ausprobieren, sind im Handel noch sechs weitere Bürstenaufsätze erhältlich. Diese passen ebenfalls auf Philips VisaPure Advanced Sensitive – so können Sie Ihr Gesicht auch dann optimal reinigen, wenn sich Ihre Hautbedürfnisse verändern.



Fakten rund um sensible Haut

Was ist eigentlich damit gemeint, wenn von sensibler Haut die Rede ist? Rund um das Thema kursieren einige Mythen – hier erfahren Sie, was wirklich zutrifft.

Sensible Haut ist kein Hauttyp an sich, sondern einer, der zusammen mit anderen auftritt: mit normaler, trockener, fettiger oder Mischhaut. Zwar neigen trockene Hauttypen am ehesten zu sensibler Haut, jeder andere Hauttyp kann aber ebenso sensibel sein.

Wodurch kennzeichnet sich sensible Haut?

Sie ist schnell irritiert. Wenn sensible Haut reagiert, erkennen Sie das an folgenden Kennzeichen:

- Rötung
- Trockenheit und schuppige Haut
- Ausschlag
- Juckreiz



Haut kann aus unterschiedlichen Gründen sensibel reagieren. Die Hauptfaktoren lassen sich in vier Gruppen gliedern:

- Umwelteinflüsse, z. B. kalte Luft
- Erbliche Veranlagung
- Innere Faktoren, z. B. Stress
- Äußere Reize, z. B. Kosmetik

Dem Einfluss äußerer Faktoren kann am ehesten durch die passende Reinigung entgegengewirkt werden. Experten raten dazu, das Gesicht morgens und abends zu reinigen. Wichtig ist dabei, das richtige Reinigungsprodukt zu verwenden – eines, das nicht zu rau ist. Deshalb hat Philips mit VisaPure Advanced Sensitive eine sanfte Lösung für die Hautpflege entwickelt, deren vorprogrammierte Einstellungen speziell abgestimmt sind auf die Bedürfnisse sensibler Haut.



Entspannter, strahlender Teint

Die Anwendung des Massage- und des Fresh-Eyes-Aufsatzes wirken sich positiv auf das Wohlbefinden und eine gesund aussehende, strahlende Haut aus.

Warum das so ist, erfahren Sie hier:

Die sanfte Massage des Gesichts hilft, Stress zu reduzieren und zu entspannen. Außerdem regt sie sanft die Durchblutung und das Lymphsystem an und fördert so

- den Nährstoff-Transport hin zu den Zellen
- den Abtransport von überschüssigem Wasser und Zellresten sowie Bakterien, Viren und Giftstoffen.

Dadurch kann die Gesichtsmassage die Entschlackung unterstützen, Konturen verfeinern und die Haut straffen.



Anpassung an das Lymphsystem

Das Lymphsystem befindet sich direkt unter der Haut. Deshalb sind die klopfenden und kreisförmigen Bewegungen des Massage-Aufsatzes sehr sanft. Durch die Rotation in zwei Richtungen kann er dem natürlichen Lymphfluss folgen und die Lymphdrainage unterstützen. Die Nano-Vibrationen des Fresh-Eyes-Aufsatzes regen den Lymphfluss unterhalb der Augen an und helfen dabei, Augenringe und Schwellungen zu mindern.

Gesichtsmassage in Japan

VisaPure Advanced und der spezielle Massage-Aufsatz sind inspiriert von den effektiven japanischen Massage-Techniken ‚Petrissage‘ und ‚Tapotement‘, die auf der Oberfläche und in den tieferen Schichten der Haut wirken. In Japan finden sich die Fachleute auf diesem Gebiet, da Gesichtsmassage dort zur täglichen Schönheitspflege gehört. Daher lässt sich auch Philips von japanischen Massage-Experten beraten.





Blog zur Aktion: www.markenjury.de/visapure

© 2016

