

 Markenjury

Awapuhi Wild Ginger Shampoo

Verleiht Ihrem Haar Glanz, Geschmeidigkeit & Elastizität.



Eine Markenjury-Aktion für Leserinnen von **Brigitte**

Liebes Markenjury-Mitglied!

Herzlich willkommen zu unserer gemeinsamen Markenjury-Aktion mit dem Awapuhi Wild Ginger Moisturizing Lather Shampoo von Paul Mitchell. Dank des exklusiven Wirkstoffkomplexes KeraTriplex repariert es Ihr Haar von innen heraus und verleiht ihm Glanz, Geschmeidigkeit und Elastizität.

So läuft die Markenjury-Aktion ab:

1. Sie testen: Probieren Sie das Awapuhi Wild Ginger Moisturizing Lather Shampoo sowie den Keratin Cream Rinse Conditioner selbst aus und überzeugen Sie sich von ihrer reparierenden Pflegewirkung.

2. Sie lassen andere teilhaben: Verteilen Sie die Shampoo- und Conditioner-Proben an Freundinnen, Kolleginnen und Ihre Familie, damit auch diese sich selbst überzeugen können.

3. Sie geben Ihr Urteil ab: Nehmen Sie dazu an der Online-Umfrage teil, um uns all Ihre Erfahrungen zu schildern.

Wir wünschen Ihnen viel Freude während dieser Markenjury-Aktion mit der Marke Paul Mitchell!

Ihr Markenjury-Team

Tradition verbunden mit Technologie

Die pflegende Kraft der Awapuhi-Pflanze

Bereits seit Jahrhunderten verwenden die Ureinwohner Hawaiis den wohlduftenden, reichhaltigen Saft der Awapuhi-Pflanze für die Haut- und Haarpflege. Das Awapuhi Wild Ginger Moisturizing Lather Shampoo von Paul Mitchell schenkt nun auch Ihrem Haar seine Schönheit zurück.



Harry McDonald, Betreiber der Awapuhi-Farm auf Hawaii.

Awapuhi ist eine hawaiianische weiße Ingwerpflanze, deren Wurzelextrakt dem Haar verlorene Feuchtigkeit zurück gibt und es seidig weich sowie leicht frisier-

bar macht. Er verleiht dem Haar zusätzlich Volumen und Glanz. Verbunden mit dem exklusiven KeraTriplex Wirkstoffkomplex macht der Wurzelextrakt die Awapuhi Wild Ginger Repair-Serie zu einer besonderen Behandlung für Ihr Haar: Durch die Repair-Serie wird Haarbruch um bis zu 80 Prozent reduziert, Haarglanz wird um bis zu 35 Prozent intensiviert. Bei gefärbtem Haar verhindern die Produkte das Verblässen der Farbe um bis zu 67 Prozent.

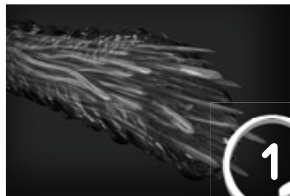


Alle Awapuhi Wild Ginger Pflege- und Stylingprodukte verhindern Verfärbungen und schützen die Haarfarbe. Sie sind friseur exklusiv und somit nur in Salons zu kaufen.

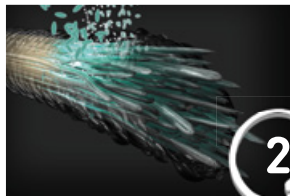
Einzigartige Pflégetechnologie

Der KeraTriplex Komplex

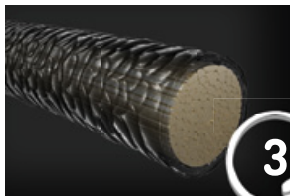
Keratinproteine gelten als das „Rückgrat“ des Haarschafts und sind ein Grundbaustein von kräftigem, gesundem Haar. Der exklusive KeraTriplex Wirkstoffkomplex, der im Awapuhi Wild Ginger Moisturizing Lather Shampoo enthalten ist, dringt tief in den Haarschaft ein, um dort beschädigte Stellen zu reparieren und zu versiegeln.



1. Stress kann auf Dauer das Haar von der äußeren Haarschicht, auch Cuticula genannt, bis zur inneren Haarrinde, auch Cortex genannt, beschädigen. Die faserartigen Keratinproteine liegen innerhalb des Cortex und sind durch Peptidbindungen miteinander verknüpft. Werden diese Bindungen beschädigt, wird das Haar brüchig und dünn.



2. Der KeraTriplex Wirkstoffkomplex besteht aus drei Proteinen, die in die Haarrinde eindringen, gebrochene Bindungen wieder herstellen und die äußere Haarschicht festigen.



3. Ein robuster Schutzfilm umhüllt jetzt das Haar, macht es geschmeidig und schützt es vor weiteren Schäden. Das Haar sieht gesünder aus. Es wird von innen heraus repariert und versiegelt.

Was sind Peptide? Peptide sind Verbindungen mehrerer Aminosäuren, in einer bestimmten Reihenfolge miteinander verkettet, also „Mini-Proteine“ (EiweiÙe).

Hintergrundwissen

Nachhaltige Rohstoffe

Die Inhaltsstoffe für den KeraTriplex Wirkstoffkomplex werden aus neuseeländischer Schafwolle gewonnen – die darin enthaltenen Proteine sind mit denen des menschlichen Haares nahezu identisch.



Die Schafe, deren Wolle für Paul Mitchell Produkte geschoren wird, leben in ihrer natürlichen Umgebung, auf grünen Weiden, ohne den Einsatz von Chemikalien oder Antibiotika. Beim Scheren wird das Faservlies gewonnen, das anschließend speziell behandelt wird, um die reparierenden Eigenschaften beizubehalten.

Allgemein möchte das Unternehmen Paul Mitchell nachhaltig produzieren. Im Jahre 1983 errichteten John Paul DeJoria und Paul Mitchell - die Unternehmensgründer - eine sich selbst versorgende, solarbetriebene Awapuhi-farm auf Hawaii, die bis heute die pflegenden Inhaltsstoffe des weißen Ingwers für die Produkte liefert.

Anleitung für die Markenjury-Aktion

Ihre Markenjury-Box

Inhalt:

Für Sie:

- 1 x Awapuhi Wild Ginger Moisturizing Lather Shampoo (100 ml)
- 1 x Keratin Cream Rinse Probe (7,4 ml)
- 20 x Fragebögen, mit denen Sie die Meinung Ihrer Freundinnen, Kolleginnen, Bekannten und Verwandten einholen können

Zum Weitergeben an Freundinnen, Kolleginnen, Verwandte und Bekannte:

- 5 x Awapuhi Wild Ginger Moisturizing Lather Shampoo Probe (7,4 ml)
- 5 x Keratin Cream Rinse Probe (7,4 ml)

Sie diskutieren mit

Diskutieren Sie gemeinsam mit den anderen Teilnehmerinnen dieser Markenjury-Aktion auf dem Blog unter markenjury.com/de/awapuhi

Sie haben Fragen oder Anregungen zu dieser Markenjury-Aktion? Richten Sie diese direkt an awapuhi@markenjury.de



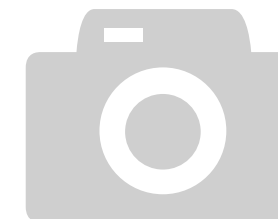
Anleitung für die Markenjury-Aktion

So läuft die Aktion ab

Sie testen und machen Fotos

3 Wochen lang bilden Sie sich Ihr eigenes Urteil über die reparierende Pflegewirkung des Awapuhi Wild Ginger Moisturizing Lather Shampoos. Verwenden Sie es dazu wie gewohnt zur Haarwäsche: Massieren Sie es in das feuchte Haar ein und spülen Sie es anschließend gründlich aus. Für einen umfassenden Produkteindruck erhalten Sie auch eine Probe des Conditioners Keratin Cream Rinse. Massieren Sie diesen nach der Anwendung des Shampoos vom Ansatz bis in die Spitzen in das Haar ein und spülen Sie auch diesen wieder aus.

Schöne Momente beim Auspacken Ihrer Markenjury-Box, beim Verteilen der Proben, beim Anwenden der Produkte oder auch Vorher-Nachher-Bilder Ihres Haares halten Sie am besten auf Fotos fest, die Sie in unser Fotoalbum zu dieser Markenjury-Aktion hochladen können.



Anleitung für die Markenjury-Aktion

Sie lassen andere teilhaben

Werden Sie aktiv und geben Sie auch Freundinnen, Bekannten, Verwandten und Kolleginnen die Möglichkeit, das Awapuhi Wild Ginger Moisturizing Lather Shampoo und die Keratin Cream Rinse kennenzulernen, indem Sie zum Beispiel:

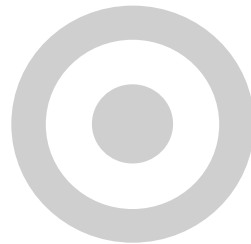
- die Proben aus Ihrer Markenjury-Box an Freundinnen, Kolleginnen, Verwandte und Bekannte verteilen.
- Ihre längerfristigen Erfahrungen mit dem Awapuhi Wild Ginger Moisturizing Lather Shampoo und dessen pflegender Wirkung weitergeben.
- Ihr Hintergrundwissen zu der Awapuhi-Pflanze und andere interessante Informationen aus diesem Markenjury-Projekthandbuch an interessierte Frauen weitergeben.



Sie geben Ihr Urteil ab

Während der Markenjury-Aktion übermitteln Sie uns Ihre Testerfahrungen. Nehmen Sie dazu an der Online-Umfrage teil.

Wir informieren Sie rechtzeitig über den Beginn der Umfrage per E-Mail.



Anleitung für die Markenjury-Aktion

Markenjury-Prinzipien

Wir alle reden gern über neue Produkte und machen sie auf diese Weise bekannt – besonders, wenn sie unser Leben leichter, schöner oder aufregender machen.

Auf diesem Prinzip der Mundpropaganda basieren Markenjury-Aktionen: Durch das Weitergeben unserer ehrlichen Meinung wollen wir gute Produkte noch bekannter und erfolgreicher machen. Dazu ist es wichtig, dass Sie als Teilnehmer an Aktionen die Markenjury-Prinzipien beachten:

Offenheit

Wenn Sie mit Freunden und Bekannten über Produkte aus einer Aktion sprechen, dann sagen Sie ihnen auch ehrlich, dass Sie diese im Rahmen einer Markenjury-Aktion kennengelernt haben. Schließlich wollen Sie nur Neuigkeiten an Ihre Bekannten weitergeben.

Offenheit bedeutet auch, dass Sie die Meinungen anderer aufnehmen und akzeptieren. Viele Meinungen sind wichtig, um den Herstellern ein realistisches Bild davon zu geben, wie ihre Produkte im Alltag ankommen. Von dieser Offenheit profitieren wir alle. Denn nur dann entwickeln Hersteller die Produkte, die wir wirklich wollen.



Ehrlichkeit

Geben Sie stets Ihre ehrliche Meinung weiter. Empfehlen Sie Produkte nur, wenn Sie tatsächlich begeistert sind. Sagen Sie im Gegenzug auch, welche Verbesserungen Sie sich wünschen, falls Sie ein Produkt weniger überzeugt.



Tipps für die Aktionen

In einem Satz

**Das Awapuhi Wild Ginger
Moisturizing Lather Shampoo repariert
das Haar von innen, verleiht
ihm Glanz, Geschmeidigkeit
und Elastizität.**

Wissenswertes zum Produkt

Kurz und knapp

Das Awapuhi Wild Ginger Moisturizing Lather Shampoo:

- Verleiht Glanz, Geschmeidigkeit und Elastizität
- Repariert geschädigtes Haar von innen mit Hilfe des exklusiven KeraTriplex Wirkstoffkomplexes
- Enthält den wohlduftenden Wurzelextrakt der hawaiianischen Awapuhi-Pflanze
- Sowohl der Awapuhi-Wurzelextrakt, als auch der KeraTriplex Wirkstoffkomplex werden nachhaltig gewonnen
- Unverbindliche Preisempfehlung* Awapuhi Wild Ginger Moisturizing Lather Shampoo (100 ml): 14,45 Euro
- Exklusiv in Friseursalons erhältlich

Die Awapuhi Wild Ginger Repair-Serie im Überblick:



Awapuhi Wild Ginger
Moisturizing Lather Shampoo



Awapuhi Wild Ginger
Keratin Cream Rinse Conditioner



Awapuhi Wild Ginger
Keratin Intensive Treatment



Awapuhi Wild Ginger KeraTriplex
2-Step Repair Treatment**

*Die Preise liegen im alleinigen Ermessen des Handels.

**Reine Salon-Dienstleistung.



Blog zur Aktion: markenjury.com/de/awapuhi

© 2016

